

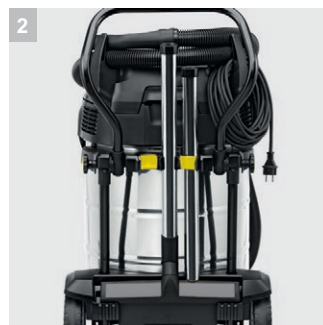


Odkurzacz z systemem TACT². Przeznaczony do usuwania niebezpiecznego pyłu klasy M. Spełnia najwyższe europejskie normy bezpieczeństwa.

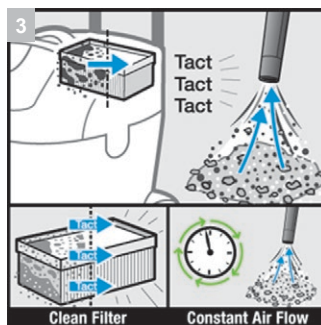


1 Łatwy w transporcie.

- Regulowany uchwyt ułatwia transport odkurzacza.

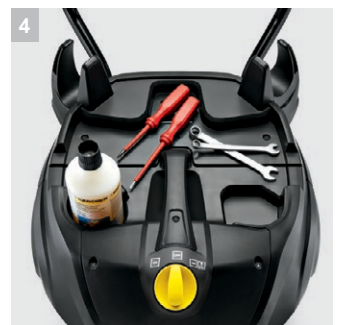


2 Wygodne przechowywanie akcesoriów



3 System automatycznego czyszczenia filtra Tact²

- System co 7 sekund naprzemiennie otrząpuje połowę filtra, co skutecznie zapobiega spadkom siły ssącej podczas pracy.
- Ciągły przepływ powietrza jest zachowany.



4 Praktyczne w przechowywaniu

- Na obudowie odkurzacza znajduje się duża podręczna półka na narzędzia czy akcesoria.



NT 75/2 Tact² Me

- System automatycznego czyszczenia filtra Tact²
- System antystatyczny

Dane techniczne

Numer katalogowy	1.667-288.0	
EAN	4039784727267	
Wydatek powietrza	l/s	2 x 74
Podciśnienie	mbar / kPa	254 / 25,4
Pojemność zbiornika	l	75
Maksymalna moc przyłącza	W	2760
Średnica znamionowa	mm	40
Przewód zasilający	m	10
Poziom ciśnienia akustycznego	dB (A)	73
Liczba turbin		2
Częstotliwość	Hz	50-60
Napięcie	V	220-240
Ciężar	kg	27,5
Wymiary (dt. x szer. x wys.)	mm	575 x 490 x 880

Wyposażenie standardowe

Wąż ssący	m	4
Metalowe rury ssące, 2 x 0.5 m		■
Ssawka podłogowa na mokro/sucho	mm	360
Ssawka szczelinowa		■
Wąż spustowy (olejoodporny)		■
Automatyczny wyłącznik przy maksymalnym poziomie zebranej cieczy		■
System antystatyczny		■
System filtracji ECO		■
Zbiornik ze stali szlachetnej		■
Kolanko		■
Listwa odbojowa		■

■ Objęte dostawą.

Akcesoria dla NT 75/2 Tact² Me 1.667-288.0



		Numer katalogowy	Ilość	Średnica znamionowa	Długość	Szerokość	Cena	Opis	
Plaskie filtry faliste - papier									
	Plaski filtr falisty opakowany	1	6.907-276.0						■
Papierowe torebki filtracyjne									
	Papierowe torebki filtracyjne	2	6.904-285.0	5 szt.				Trójwarstwowe, papierowe torebki filtracyjne z aprobatą BIA-C, klasa pyłu M. Specjalnie wzmocnione, odporne na rozdarcia. W opakowaniu 5 szt.	■
Kolanka z tworzywa sztucznego									
	Kolanko	3	5.032-427.0	1 szt.	40 mm			Kolanko wykonane z tworzywa sztucznego do łączenia węża ssącego z rurą lub akcesoriami o średnicy 40. System clip, elektrycznie przewodzące.	■
		4	5.031-718.0	1 szt.	35 mm			Do łączenia węża ssącego z rurami ssącymi lub akcesoriami. Średnica znamionowa 35. Wykonane z tworzywa sztucznego. Przeznaczone do wężu z systemem Clip-on.	□
		5	5.031-939.0	1 szt.	35 mm			Do łączenia węża ssącego z rurami ssącymi lub akcesoriami. Średnica znamionowa 35. Wykonane z tworzywa sztucznego. Przeznaczone do wężu z systemem Clip-on. Elektrycznie przewodzące.	□
Ssawki uniwersalne (do odkurzania na mokro/sucho)									
	Ssawka podłogowa	6	6.906-554.0	1 szt.	40 mm		360 mm	Uniwersalna ssawka podłogowa, przełączana. Do odkurzania na sucho lub na mokro. Wykonana z tworzywa sztucznego, wyposażona w rolki jezdne, listwy gumowe, listwy szczotkowe. Średnica znamionowa 40, szerokość 360 mm.	■
		7	6.903-018.0	1 szt.	40 mm		370 mm	Uniwersalna ssawka podłogowa, przełączana. Do odkurzania na sucho lub na mokro. Wykonana z aluminium, wyposażona w rolki jezdne z regulacją wysokości, listwy gumowe, listwy szczotkowe. Średnica znamionowa 40, szerokość 370 mm.	□
		8	6.906-383.0	1 szt.	40 mm		450 mm	Uniwersalna ssawka podłogowa, przełączana. Do odkurzania na sucho lub na mokro. Wykonana z aluminium, wyposażona w rolki jezdne z regulacją wysokości, listwy gumowe, listwy szczotkowe. Średnica znamionowa 40, szerokość 450 mm.	□
		9	6.906-384.0	1 szt.	35 mm		370 mm	Uniwersalna ssawka podłogowa, przełączana. Do odkurzania na sucho lub na mokro. Wykonana z aluminium, wyposażona w rolki jezdne z regulacją wysokości, listwy gumowe, listwy szczotkowe. Średnica znamionowa 35, szerokość 370 mm.	□
		10	6.906-513.0	1 szt.	35 mm		360 mm	Uniwersalna ssawka podłogowa, przełączana. Do odkurzania na sucho lub na mokro. Wykonana z tworzywa sztucznego, wyposażona w rolki jezdne, listwy gumowe, listwy szczotkowe. Średnica znamionowa 35, szerokość 360 mm.	□
Ssawki szczelinowe									
	Ssawka szczelinowa	11	6.903-033.0	1 szt.	40 mm	290 mm		Wykonana z tworzywa sztucznego ssawka o długości 290 mm, średnicy znamionowej 40.	■
		12	6.900-385.0	1 szt.	35 mm	210 mm		Wykonana z tworzywa sztucznego ssawka o długości 210 mm, średnicy znamionowej 35.	□
		13	6.900-922.0	1 szt.	35 mm	500 mm		Metalowa ssawka o długości 500 mm, średnicy znamionowej 35.	□
		14	6.905-817.0	1 szt.	40 mm	400 mm		Metalowa ssawka o długości 400 mm, średnicy znamionowej 40.	□

■ Objęte dostawą. □ Dostępne akcesoria.

Akcesoria dla NT 75/2 Tact² Me 1.667-288.0



		Numer katalogowy	Ilość	Średnica znamionowa	Długość	Szerokość	Cena	Opis	
Metalowe rury ssące									
Rura ssąca	15	6.900-275.0	1 szt.	40 mm	0,5 m			Metalowa rura ssąca o średnicy znamionowej 40. Długość 0.5 m.	<input checked="" type="checkbox"/>
	16	6.900-514.0	1 szt.	35 mm	0,5 m			Metalowa rura ssąca o średnicy znamionowej 35. Długość 0.5 m.	<input type="checkbox"/>
Wężę ssące z systemem Clip									
Wąż ssący	17	6.906-546.0	1 szt.	40 mm	4 m			Wąż ssący z systemem łączenia clip, oraz z bagnetowym złączem, elektrycznie przewodzący. Średnica znamionowa 40, długość 4m.	<input checked="" type="checkbox"/>
	18	6.906-279.0	1 szt.	40 mm	10 m			Elastyczny wąż ssący ze złączem bagnetowym i systemem clip o długości 10m i średnicy znamionowej DN40.	<input type="checkbox"/>
	19	6.906-321.0	1 szt.	40 mm	4 m			Wąż ssący z systemem łączenia clip, oraz z bagnetowym złączem. Średnica znamionowa 40, długość 4m.	<input type="checkbox"/>
	20	6.906-714.0	1 szt.	40 mm	4 m			Wąż ssący z systemem łączenia clip, oraz z bagnetowym złączem, olejoodporny. Średnica znamionowa 40, długość 4m.	<input type="checkbox"/>
	21	6.906-635.0	1 szt.	40 mm	16 m			Wąż ssący z systemem łączenia clip, oraz z bagnetowym złączem. Średnica znamionowa 40, długość 16m.	<input type="checkbox"/>
	22	6.906-877.0	1 szt.	40 mm	10 m			Wąż ssący z systemem łączenia clip, oraz z bagnetowym złączem, elektrycznie przewodzący. Średnica znamionowa 40, długość 10m.	<input type="checkbox"/>
Plaskie filtry faliste (PES)									
Plaski filtr falisty opakowany PES	23	6.907-277.0	1 szt.						<input type="checkbox"/>
Filtry membranowe/ tkaninowe									
Filtr membranowy	24	6.904-282.0	1 szt.					Poliestrowe włókno igłowe, zmywalny (40°C). Nie należy stosować do pyłów klasy H.	<input type="checkbox"/>
Filtry HEPA									
Filtr HEPA	25	6.904-364.0	1 szt.					Plaski filtr falisty HEPA. Wysoka skuteczność filtracji sprawia, że powietrze wylotowe z odkurzacza jest czystsze niż to w pomieszczeniu. Przeznaczony do pyłów klasy H.	<input type="checkbox"/>
Torebki z tworzywa sztucznego									
Worki z tworzywa	26	6.900-698.0	10 szt.					Wykonane ze specjalnego tworzywa sztucznego worki do bezpyłowej wymiany. W opakowaniu 10 szt.	<input type="checkbox"/>
Specjalne torebki filtracyjne, do użycia na mokro									
Torebki filtracyjne	27	6.904-252.0	5 szt.					Specjalne torebki filtracyjne do pracy na mokro. Odporne na rozdarcia, przeznaczone do pracy z pyłami klasy L. W opakowaniu 5 szt.	<input type="checkbox"/>
Kolanka ze stali szlachetnej									
Kolanko	28	6.903-141.0	1 szt.	35 mm				Kolanko do łączenia węża ssącego z rurami ssącymi lub akcesoriami, średnica znamionowa 35. Wykonane ze stali szlachetnej.	<input type="checkbox"/>
	29	6.902-079.0	1 szt.	40 mm				Kolanko wykonane ze stali szlachetnej, do łączenia węży ssących z rurą lub akcesoriami o średnicy znamionowej 40.	<input type="checkbox"/>
Kolanka metalowe									
Metalowe kolanko	30	6.900-519.0	1 szt.	35 mm				Kolanko do łączenia węża ssącego z rurami ssącymi lub akcesoriami, średnica znamionowa 35.	<input type="checkbox"/>
Kolanko	31	6.900-276.0	1 szt.	40 mm				Metalowe kolanko do łączenia węża ssącego z rurami ssącymi lub akcesoriami. Średnica znamionowa DN 40.	<input type="checkbox"/>
Szczotki ogólnego zastosowania									
Ssawka uniwersalna	32	6.903-863.0	1 szt.	35 mm	120 mm			Ssawka z naturalną szczecinią o wymiarach 120 x 45 mm.	<input type="checkbox"/>

■ Objęte dostawą. □ Dostępne akcesoria.

Akcesoria dla NT 75/2 Tact² Me 1.667-288.0



		Numer katalogowy	Ilość	Średnica znamionowa	Długość	Szerokość	Cena	Opis	
Ssawki samochodowe									
Ssawka	33	6.900-952.0	1 szt.	40 mm		90 mm		Samochodowa ssawka wykonana z tworzywa sztucznego o średnicy znamionowej 40, długości 90 mm.	<input type="checkbox"/>
Ssawki gumowe									
Ssawka	34	4.763-057.0	1 szt.	40 mm				Ssawka wykonana z gumy, o średnicy znamionowej 40.	<input type="checkbox"/>
Ssawki gumowe, faza 45°									
Ssawka	35	6.902-104.0	1 szt.	35 mm	220 mm			Ssawka gumowa z fazą 45°. Przeznaczona do odkurzania np. urządzeń takich jak tokarki, olejoodporna. Średnica znamionowa 35.	<input type="checkbox"/>
	36	6.902-105.0	1 szt.	40 mm	220 mm			Ssawka gumowa z fazą 45°. Przeznaczona do odkurzania np. urządzeń takich jak tokarki, olejoodporna. Średnica znamionowa 40.	<input type="checkbox"/>
Szczotki do kaloryferów									
Ssawka szczotkowa	37	6.903-034.0	1 szt.	35 mm				Ssawka do kaloryferów wykonana z tworzywa sztucznego. Przyłączana do ssawki szczelinowej np.: 6.900-385	<input type="checkbox"/>
Ssawki do odkurzania rur									
Ssawka	38	6.903-035.0	1 szt.	35 mm				Ssawka do rur wykonana z tworzywa sztucznego dla rur o średnicy 100 mm. Średnica znamionowa 35.	<input type="checkbox"/>
	39	6.903-036.0	1 szt.	35 mm				Ssawka do rur wykonana z tworzywa sztucznego dla rur o średnicy 200 mm. Średnica znamionowa 35.	<input type="checkbox"/>
Ssawki szczotkowe									
Ssawka	40	6.903-862.0	1 szt.	35 mm		70 mm		Wykonana z tworzywa sztucznego ssawka szczotkowa z naturalnego włosia (70 x 45 mm). Obrotowa głowica szczotkowa. Średnica znamionowa 35.	<input type="checkbox"/>
Rury ssące ze stali szlachetnej									
Rura	41	6.902-081.0	1 szt.	40 mm	0,5 m			Wykonana ze stali szlachetnej rura ssąca o średnicy znamionowej 40, długości 0.5m.	<input type="checkbox"/>
	42	6.906-531.0	1 szt.	40 mm	1 m			Wykonana ze stali szlachetnej rura ssąca o średnicy znamionowej 40, długości 1m.	<input type="checkbox"/>
Rura ssąca	43	6.902-154.0	1 szt.	35 mm	0,5 m			Stal szlachetna. Średnica 35 mm, długość 0,5 m.	<input type="checkbox"/>
Zestawy naprawcze									
Zestaw naprawczy	44	2.639-873.0	4 szt.	40 mm				Przeznaczony do węży o średnicy znamionowej DN40.	<input type="checkbox"/>
	45	2.862-038.0	4 szt.	61 mm				Zestaw elementów do „uzbrojenia” węży ssących o średnicy DN 61 w końcówki łączące.	<input type="checkbox"/>

■ Objęte dostawą. □ Dostępne akcesoria.

Akcesoria dla NT 75/2 Tact² Me 1.667-288.0



		Numer katalogowy	Ilość	Średnica znamionowa	Długość	Szerokość	Cena	Opis	
Wężę ssące, komplety									
Wąż ssący	46	4.440-264.0	1 szt.	61 mm	4 m			Standardowy wąż ssący o długości 4 m i średnicy znamionowej DN 61.	<input type="checkbox"/>
	47	4.440-328.0	1 szt.	61 mm	3 m			Wąż przemysłowy, PCW/elastomer ze spiralą stalową, wewnątrz gładki. Długość 3 m, średnica znamionowa DN 61.	<input type="checkbox"/>
	48	4.440-467.0	1 szt.	61 mm	10 m			Standardowy wąż ssący o długości 10 m i średnicy znamionowej DN 61.	<input type="checkbox"/>
	49	4.440-613.0	1 szt.	61 mm	4 m			Kompletny wąż ssący o długości 4m i średnicy znamionowej DN 61. Olejoodporny.	<input type="checkbox"/>
	50	4.440-614.0	1 szt.	61 mm	10 m			Kompletny wąż ssący o długości 10m i średnicy znamionowej DN 61. Olejoodporny.	<input type="checkbox"/>
	51	4.440-616.0	1 szt.	61 mm	4 m			Kompletny wąż ssący o średnicy znamionowej DN 61 i długości 4m. Elektrycznie przewodzący – powstałe podczas odkurzania ładunki indukcyjne odprowadzane są do uzziemionego odkurzacza. Zapobiega to, tzw. iskrzeniu podczas pracy.	<input type="checkbox"/>
	52	4.440-263.0	1 szt.	40 mm	4 m			Standardowy wąż ssący o długości 4 m i średnicy znamionowej DN 40.	<input type="checkbox"/>
	53	4.440-303.0	1 szt.	40 mm	4 m			Kompletny wąż ssący o długości 4m i średnicy znamionowej DN 40. Olejoodporny.	<input type="checkbox"/>
	54	4.440-463.0	1 szt.	40 mm	10 m			Standardowy wąż ssący o długości 10 m i średnicy znamionowej DN 40.	<input type="checkbox"/>
	55	4.440-466.0	1 szt.	40 mm	10 m			Kompletny wąż ssący o średnicy znamionowej DN 40 i długości 10m. Elektrycznie przewodzący – powstałe podczas odkurzania ładunki indukcyjne odprowadzane są do uzziemionego odkurzacza. Zapobiega to, tzw. iskrzeniu podczas pracy.	<input type="checkbox"/>
	56	4.440-612.0	1 szt.	40 mm	10 m			Kompletny wąż ssący o długości 10m i średnicy znamionowej DN 40. Olejoodporny.	<input type="checkbox"/>
Wężę ssące z systemem Clip, komplety									
Wąż ssący	57	4.440-678.0	1 szt.	40 mm	4 m			Kompletny, elastyczny wąż ssący o średnicy znamionowej DN40 i długości 4m. Wyposażony w kolanko.	<input type="checkbox"/>
	58	4.440-728.0	1 szt.	C-DN 40 mm	4 m			Kompletny wąż ssący z systemem Clip. Średnica DN 40, długość 4 m. Wyposażony w kolanko i moduł łączący. Elektrycznie przewodzący – powstałe podczas odkurzania ładunki indukcyjne odprowadzane są do uzziemionego odkurzacza. Zapobiega to, tzw. iskrzeniu.	<input type="checkbox"/>
Łączniki, adaptery									
Tuleja łącząca	59	6.902-077.0	1 szt.	32 mm				Przeznaczona do łączenia ze sobą dwóch wężów ssących o średnicach znamionowych 32 lub 35. Nie należy stosować przy ESB 28.	<input type="checkbox"/>
Łącznik	60	6.900-286.0	1 szt.	40 mm				Łączy dwa wężę ssące o średnicy znamionowej 40, obustronny gwint.	<input type="checkbox"/>
	61	6.902-078.0	1 szt.	61 mm				Łączy dwa wężę ssące o średnicy znamionowej 61, obustronny gwint.	<input type="checkbox"/>
Przedłużacze wężów ssących z systemem Clip									
Wąż przedłużający	62	6.906-344.0	1 szt.	C- 40 mm	2,5 m			Przedłużający wąż ssący o długości 2,5 m i średnicy DN 40. Wyposażony w system łączenia wężów clip.	<input type="checkbox"/>
Pozostałe wyposażenie									
Separator	63	3.864-010.0	1 szt.					Kompletny zbiornik i pokrywa. Przeznaczony do filtracji większych zanieczyszczeń i cieczy, bez węża ssącego.	<input type="checkbox"/>
Separator beczkowy	64	3.864-012.0	1 szt.					Wykonany z metalu filtr ze średnicą znamionową ID 61. Przeznaczony do separacji śmieci z zasysanych cieczy.	<input type="checkbox"/>

■ Objęte dostawą. □ Dostępne akcesoria.

Akcesoria dla NT 75/2 Tact² Me 1.667-288.0



		Numer katalogowy	Ilość	Średnica znamionowa	Długość	Szerokość	Cena	Opis	
Separator	65	4.063-132.0	1 szt.					Pokrywa zbiornika do odkurzacza. Posiada zintegrowany separator zanieczyszczeń.	<input type="checkbox"/>
Pierścień do beczek	66	6.902-051.0	1 szt.					Pośredni pierścień adaptujący do stalowych beczek EURO o pojemności 200l.	<input type="checkbox"/>
Zestawy złączy Y									
Złącze Y - zestaw	67	2.637-217.0	1 szt.					Wykonany z tworzywa rozdzielacz, pozwala na podłączenie do odkurzacza jednocześnie dwóch węży ssących.	<input type="checkbox"/>
Tuleje łączące Clip-on, elektrycznie przewodzące									
Tuleja łącząca	68	5.407-112.0	1 szt.	C- 35 mm				Łączy węże ssące z systemem Clip-on – 35 z elementami wyposażenia ø 35, elektrycznie przewodzący.	<input type="checkbox"/>
	69	5.407-109.0	1 szt.	40 mm				System łączenia węży clip, elektrycznie przewodzący. Do łączenia węży o średnicy znamionowej 40 z akcesoriami o średnicy 35.	<input type="checkbox"/>
	70	5.407-111.0	1 szt.	40 mm				System łączenia węży clip, elektrycznie przewodzący. Do łączenia węży o średnicy znamionowej 40 z akcesoriami o średnicy 40.	<input type="checkbox"/>
Adaptory do elektronarzędzi, system clip on, EL - elektrycznie przewodzące									
Adapter do elektronarzędzi, clip on, EL - elektrycznie przewodzący	71	5.453-042.0	1 szt.	35 mm				Adapter z tworzywa sztucznego, właściwy dla DN 26-36 (wersje Te / Eco M / H), EL - elektrycznie przewodzący. Clip on - system łączenia z węzłem ssącym.	<input type="checkbox"/>
	72	5.453-048.0	1 szt.	35 mm				Adapter do podłączania węży ssących bezpośrednio do elektronarzędzia. Średnica wewnętrzna 25.4 mm, średnica zewnętrzna 34.6 mm/38 mm. Elektrycznie przewodzący.	<input type="checkbox"/>
	73	5.453-049.0	1 szt.	C- 35 mm				Adapter do podłączania węży ssących bezpośrednio do elektronarzędzia, EL - elektrycznie przewodzący, clip-on - system podłączenia adaptera do węży. Średnica wewnętrzna 28.6 mm, średnica zewnętrzna 37.3 mm / 38.8 mm.	<input type="checkbox"/>
	74	5.453-050.0	1 szt.	35 mm				Adapter do podłączania węży ssących bezpośrednio do elektronarzędzia. Średnica wewnętrzna 27 mm, średnica zewnętrzna 36.5 mm/38.8 mm. Elektrycznie przewodzący.	<input type="checkbox"/>
	75	5.453-051.0	1 szt.	C- 35 mm				Adapter do podłączania węży ssących bezpośrednio do elektronarzędzia. Średnica wewnętrzna 32 mm, średnica zewnętrzna 39 mm. Elektrycznie przewodzący.	<input type="checkbox"/>
	76	5.453-052.0	1 szt.	C- 35 mm				Adapter do podłączania węży ssących bezpośrednio do elektronarzędzia. Średnica wewnętrzna 28 mm, średnica zewnętrzna 34 mm/38.8 mm. Elektrycznie przewodzący.	<input type="checkbox"/>
Adaptory do elektronarzędzi ze złączem śrubowym									
Adapter do elektronarzędzi ze złączem śrubowym	77	5.453-016.0	1 szt.	35 mm				Adapter z tworzywa sztucznego, właściwy dla DN 26-36, EL - elektrycznie przewodzący.	<input type="checkbox"/>
	78	5.453-026.0	1 szt.	35 mm				Adapter do podłączania węży ssących do elektronarzędzia. Średnica wewnętrzna 28.6 mm, średnica zewnętrzna 37.3/38.8 mm, elektrycznie przewodzący.	<input type="checkbox"/>
	79	6.902-059.0	1 szt.	35 mm				Adapter do podłączania węży ssących do elektronarzędzia. Średnica wewnętrzna 32 mm, średnica zewnętrzna 39 mm.	<input type="checkbox"/>
	80	6.902-095.0	1 szt.	35 mm				Adapter do podłączania węży ssących do elektronarzędzia. Średnica wewnętrzna 28 mm, średnica zewnętrzna 34/38.8 mm, elektrycznie przewodzący.	<input type="checkbox"/>
Adapter (rura -> ssawka)									
Adapter	81	5.453-019.0	1 szt.	40 mm				Łącznik rur o średnicy DN 40 z ssawkami o średnicy DN 61. Wykonany z tworzywa sztucznego.	<input type="checkbox"/>
Redukcje									
Redukcja	82	5.407-108.0	1 szt.	C- 40 mm				Redukuje średnicę z węży clip 40 na mułę o średnicy 35.	<input type="checkbox"/>
	83	5.407-113.0	1 szt.	40 mm				Tuleja redukcyjna ze średnicy C-40 na C-35.	<input type="checkbox"/>

■ Objęte dostawą. □ Dostępne akcesoria.

Akcesoria dla NT 75/2 Tact² Me 1.667-288.0



		Numer katalogowy	Ilość	Średnica znamionowa	Długość	Szerokość	Cena	Opis	
Redukcje (rura -> ssawka)									
Redukcja	84	6.902-017.0	1 szt.	40 mm				Wykonana z tworzywa sztucznego redukcja do rur ssących o średnicy 40 na akcesoria o średnicy 35.	<input type="checkbox"/>
	85	6.902-072.0		35 mm				Wykonana z metalu redukcja o długości 14,5 cm. Przeznaczona do redukcji z rury ssącej o średnicy 35 na ssawkę (akcesoria) o średnicy 32.	<input type="checkbox"/>
Zestawy reduktorów/adapterów									
Zestaw redukcji	86	2.860-117.0	1 szt.					Redukcja uniwersalna ze średnicy znamionowej 40 na 35, oraz z 35 na 32, oraz redukcja: rura ssąca – akcesoria ze średnicy 40 na 35, oraz z 35 na 32. Wykonane z tworzywa sztucznego.	<input type="checkbox"/>
Wyposażenie do specjalnego zastosowania									
Zestaw na mokro/ na sucho	87	2.638-147.0		40 mm				Zestaw elektrycznie przewodzący do odkurzania na sucho oraz na mokro, z wężem (4 m), metalowym kolankiem, rurami ssącymi (2 x 0.5), ssawką szczelinową, ssawką podłogową. Średnica znamionowa 40.	<input type="checkbox"/>

■ Objęte dostawą. □ Dostępne akcesoria.

Akcesoria dla NT 75/2 Tact² Me 1.667-288.0



		Numer katalogowy	Długość	Kolor	Ilość	Cena	Opis	
Różne								
Kabel przedłużający	1	6.647-022.0	20 m		1 szt.		Długość: 20 mb	<input type="checkbox"/>

■ Objęte dostawą. Dostępne akcesoria.

Akcesoria dla NT 75/2 Tact² Me 1.667-288.0



		Numer katalogowy	Ilość	Średnica znamionowa	Długość/ Szerokość	Cena	Opis	
Ssawki szczelinowe								
Ssawka szczelinowa	1	6.900-222.0	1 szt.	61 _	370 mm		Ssawka szelinowa wykonana z tworzywa sztucznego, średnica DN 61, długość 370 mm.	<input type="checkbox"/>
	2	6.900-926.0	1 szt.	61 _	370 mm		Metalowa ssawka szczelinowa o długości 370 mm i średnicy znamionowej 61.	<input type="checkbox"/>
Ssawki podłogowe								
Uniwersalna ssawka podłogowa 500mm DN 61	3	4.130-413.0	1 szt.	61 _	500 mm			<input type="checkbox"/>
Ssawki powierzchniowe								
Ssawka	4	4.130-415.0	1 szt.	61 _	200 mm		Wykonana z aluminium, szerokość 200mm, średnica znamionowa 61.	<input type="checkbox"/>
Ssawka metalowa ze skrobakiem DN61	5	6.903-360.0	1 szt.	61 mm			Metalowa ssawka ze skrobakiem. Przeznaczona do uciążliwych zabrudzeń. Średnica znamionowa DN 61.	<input type="checkbox"/>
Narzędzia do odkurzania mniejszych obszarów								
Ssawka	6	6.902-106.0	1 szt.	61 _			Gumowa ssawka z fazą 45°. Przeznaczona do odkurzania np. maszyn produkcyjnych, olejoodporna.	<input type="checkbox"/>
Wyposażenie pozostałe								
Sitko	7	5.731-645.0	1 szt.				Chorni wąż odkurzacza przed ostrymi zanieczyszczeniami, które mogłyby go uszkodzić.	<input type="checkbox"/>

■ Objęte dostawą. □ Dostępne akcesoria.

Aksesoria dla NT 75/2 Tact² Me 1.667-288.0



		Numer katalogowy					Cena	Opis	
Wężę ssące - różne									
Zestaw naprawczy	1	2.639-905.0						Zestaw naprawczy do węży ssących z systemem clip. Średnica znamionowa DN 40.	<input type="checkbox"/>
Wąż ssący	2	6.389-839.0						Elastyczny wykonany z tworzywa sztucznego wąż ssący o średnicy znamionowej DN 35. Bez złączek.	<input type="checkbox"/>

■ Objęte dostawą. Dostępne akcesoria.