

Kompaktowy, praktyczny odkurzacz na każdą kieszeń. Przeznaczony jest do usuwania suchych i wilgotnych zabrudzeń oraz niewielkich ilości wody.

Wyposażenie standardowe:

- Wąż ssący 2 m

Numer katalogowy: 1.629-801.0

**Dane techniczne**

Poziom ciśnienia akustycznego (db(A))	-
Przewód zasilający (m)	4
Napięcie (V)	220-240
Częstotliwość (Hz)	50-60
Ciężar bez wyposażenia (kg)	5,5
Wymiary (dł. x szer. x wys.) (mm)	388x340x503

Szczegóły

Opis

Doskonale sprawdzi się w roli odkurzacza samochodowego oraz w piwnicy, garażu, przydomowym warsztacie, a także na podjeździe i tarasie. Jego zaletą są kompaktowe wymiary, niewielki ciężar, wielofunkcyjność i wyjątkowo korzystna cena w stosunku do jakości. Funkcja wydmuchu umożliwia usuwanie liści w jedno miejsce, gdy nie ma potrzeby zasysania ich do zbiornika. Zaczep na zderzaku umożliwia szybkie i wygodne odstawienie ssawki podczas krótkich przerw w pracy. Filtry kartridżowy przystosowany jest do pracy na mokro i sucho. W standardzie 17 litrowy zbiornik na zanieczyszczenia wykonany z tworzywa sztucznego i wąż ssący o długości 2 m.

Zastosowanie

- Warsztat
 - Warsztat majsterkowicza
 - Piwnica
 - Czyszczenie podjazdu
 - Czyszczenie wnętrza samochodu
 - Niewielkie ilości wody
 -
-

Cechy i zalety

Niezawodny filtr kartridżowy

Praca na sucho i na mokro bez potrzeby wymiany filtra.

Nowo opracowana ssawka do podłogi i rura ssąca.

Do usuwania suchych i wilgotnych zabrudzeń

Maksymalna wygoda podczas odkurzania.

Demontowalny uchwyt

Łatwe odkurzanie nawet w trudno dostępnych miejscach.

Możliwość podłączenia różnych ssawek bezpośrednio do węża ssącego.

Praktyczna funkcja wydmuchu

Bezproblemowe usuwanie żwiru.

Użyteczna funkcja wydmuchu przydatna kiedy nie chcesz zbierać śmieci do zbiornika.

Praktyczna pozycja parking

Łatwe i wygodne przechowywanie rury ssącej i ssawki podłogowej w czasie przerw w pracy.

Praktyczny uchwyt na przewód zasilający.

Akcesoria oraz wąż ssący i przewód zasilający dzięki praktycznym uchwytom można przechowywać na obudowie odkurzacza.

System zamykania "Pull & Push"

Proste otwieranie i zamykanie zbiornika na zanieczyszczenia.

Ergonomicznie ukształtowany uchwyt

Umożliwia wygodny transport urządzenia.

Kompaktowy design

Dzięki kompaktowym wymiarom nie zabiera miejsca podczas przechowywania.

Wygodny i wszechstronny w zastosowaniu.

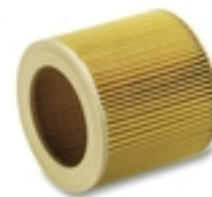
Opcjonalne wyposażenie

Filtry

Wkład filtracyjny Cartridge

Filtr typu Cartridge przeznaczony do odkurzania na sucho i mokro bez wymiany filtra.

Numer katalogowy 6.414-552.0



Papierowe torebki filtracyjne

5 wydajnych papierowych torebek filtracyjnych o dwóch warstwach. Wytrzymałe torebki doskonale zatrzymujące drobny pył.

Numer katalogowy 6.959-130.0



Ssawki

Długa ssawka szczelinowa (350mm)

Długa ssawka szczelinowa do czyszczenia trudnodostępnych miejsc takich jak szczeliny, otwory np. pomiędzy fotelami, w kieszeniach bocznych samochodu, między ścianą a meblami.

Numer katalogowy 2.863-144.0



Ssawka samochodowa

Poręczna ssawka samochodowa do szybkiego i łatwego czyszczenia - od dywaników po bagażnik.

Numer katalogowy 2.863-145.0



Ssawka z miękką szczeciną

Ssawka z dodatkową miękką szczeciną do delikatnego czyszczenia wrażliwych powierzchni w samochodzie, np. deska rozdzielcza lub konsola środkowa.

Numer katalogowy 2.863-147.0



Uniwersalna przełączana ssawka podłogowa

Ssawka uniwersalna przełączana przeznaczona zarówno do odkurzania podłóg twardej jak i wykładzin tekstylnych. Z zaczepem do "parkowania".

Numer katalogowy 2.863-000.0



Ssawki

Ssawka z twardą szczecinią

Ssawka do dokładnego czyszczenia tapicerki i wykładziny dywanowej w samochodzie. Bez problemu usuwa zaschnięte zabrudzenia.

Numer katalogowy 2.863-146.0



Szczotka Turbo do tapicerki

Numer katalogowy 2.903-001.0



Wyposażenie specjalne

Filtr popiołu/dużych śmieci, Basic

Filtr popiołu/dużych śmieci do czyszczenia kominków, piecy, grilla, sauny itp., jak również usuwania dużych śmieci.

Numer katalogowy 2.863-139.0



Filtr popiołu/dużych śmieci, Premium

Filtr popiołu/dużych śmieci Premium z dokładną torebką filtracyjną przeznaczony jest do czyszczenia kominków, piecy, grilla, sauny itp. jak również usuwania dużych śmieci.

Numer katalogowy 2.863-161.0



Metalowa ssawka szczelinowa

Długa ssawka szczelinowa (360 mm), do efektywnego zbierania popiołu w trudnodostępnych miejscach. Zastosowanie w kominkach, saunach, piecach, grillach.

Numer katalogowy 2.640-951.0



Przedłużka węża ssącego 3,5 m

Przedłużka węża ssącego 3.5 m. Umożliwia swobodę ruchów i poszerza zasięg odkurzacza.

Numer katalogowy 2.863-001.0



Wyposażenie specjalne

Przedłużka rury ssącej, DN 35 mm

Praktyczna przedłużka rury ssącej zapewniająca większy zasięg pracy. Przedłużenie rury ssącej do czyszczenia trudnodostępnych miejsc np. wysokie sufity.

Numer katalogowy 2.863-148.0



Zestawy wyposażenia

Zestaw do czyszczenia wnętrza samochodu

Bogaty zestaw wyposażenia do wszystkich prac czyszczących w samochodzie. Do czyszczenia bagażnika, deski rozdzielczej, siedzeń, kieszeni bocznych, dywaników.

Numer katalogowy 2.862-128.0



Zestaw do domu

Zestaw akcesoriów do odkurzania w domu. Składa się ze ssawki podłogowej przełączanej do odkurzania podłóg twardych i dywanów oraz ssawki do tapicerki.

Numer katalogowy 2.863-002.0



Zestaw do podłączenia elektronarzędzi

Elastyczny wąż ssący o długości 1 m z adapterem do podłączenia elektronarzędzi (wyrzynarki, szlifierki, wiertarki itp.) Zapewnia czystość w warsztacie.

Numer katalogowy 2.863-112.0

